

# TRE VOCI – SKŁAD PEŁNY

## RIDER TECHNICZNY – OŚWIETLENIE + MULTIMEDIA

### 1. SCENA

- minimalne wymiary to 10m x 8m, wysokość minimalna 100 cm,
- scena powinna być sucha, czysta, stabilna, bezpieczna. Na scenę powinny prowadzić stabilne, suche, bezpieczne oraz oświetlone schody z poręczą. Bardzo ważne, by podłoga sceny, jak i stopnie schodów nie posiadały szczelin, dziur, otworów,
- scena powinna być wysłonięta z 3 stron czarnym moltonem,
- na scenie muszą się znaleźć trzy risery. Rozmieszczenie wg planu sceny. Proszę NIE WYSŁANIAĆ ich żadnym materiałem. W kolejności od lewej strony:
  - 1) wymiar 2x3 m wys. 40 cm (bas, gitara)
  - 2) wymiar 2x3 m wys. 80 cm (zestaw perkusyjny)
  - 3) wymiar 2x3 m wys. 60 cm (sekcja)
- w przypadku scen plenerowych wymagane jest profesjonalne zadaszenie, takie by od podestu do najniższej krawędzi dachu były co najmniej 4m. Wymagane jest, by scena była osłonięta z trzech stron profesjonalnymi siatkami scenicznymi. Wszystkie elementy sceny muszą posiadać aktualne atesty bezpieczeństwa. Konstrukcja musi być uziemiona zgodnie z obowiązującymi normami.

### 2. URZĄDZENIA OŚWIETLENIOWE

Ilość	Urządzenie
7	Martin Mac Quantum Profile
15	Martin Mac Quantum Wash
6	Robe Robin Pointe
4	Blinder 4DWE
2	Hazer + wiatrak
8	SGM P5
1	Road Hog 4

Po ustaleniu z realizatorem możliwe jest używanie zamienników wyżej wymienionych urządzeń (nie dotyczy konsoly).

W sytuacji problemu z zapewnieniem powyższych urządzeń proszę o mailowy kontakt z realizatorem w celu wypracowania rozwiązania.

#### KONTAKT:

**Realizator dźwięku:** Antos Sobucki, Tel. 604965306, mail: antos@dobrydzwiek.pl  
**Realizator światła:** Maciej Gol, Tel. 690180369, mail: maciej.gol@dobrydzwiek.pl  
**Manager:** Bartosz Nowak, Tel. 501320352, mail: bartosz@performanceproduction.pl

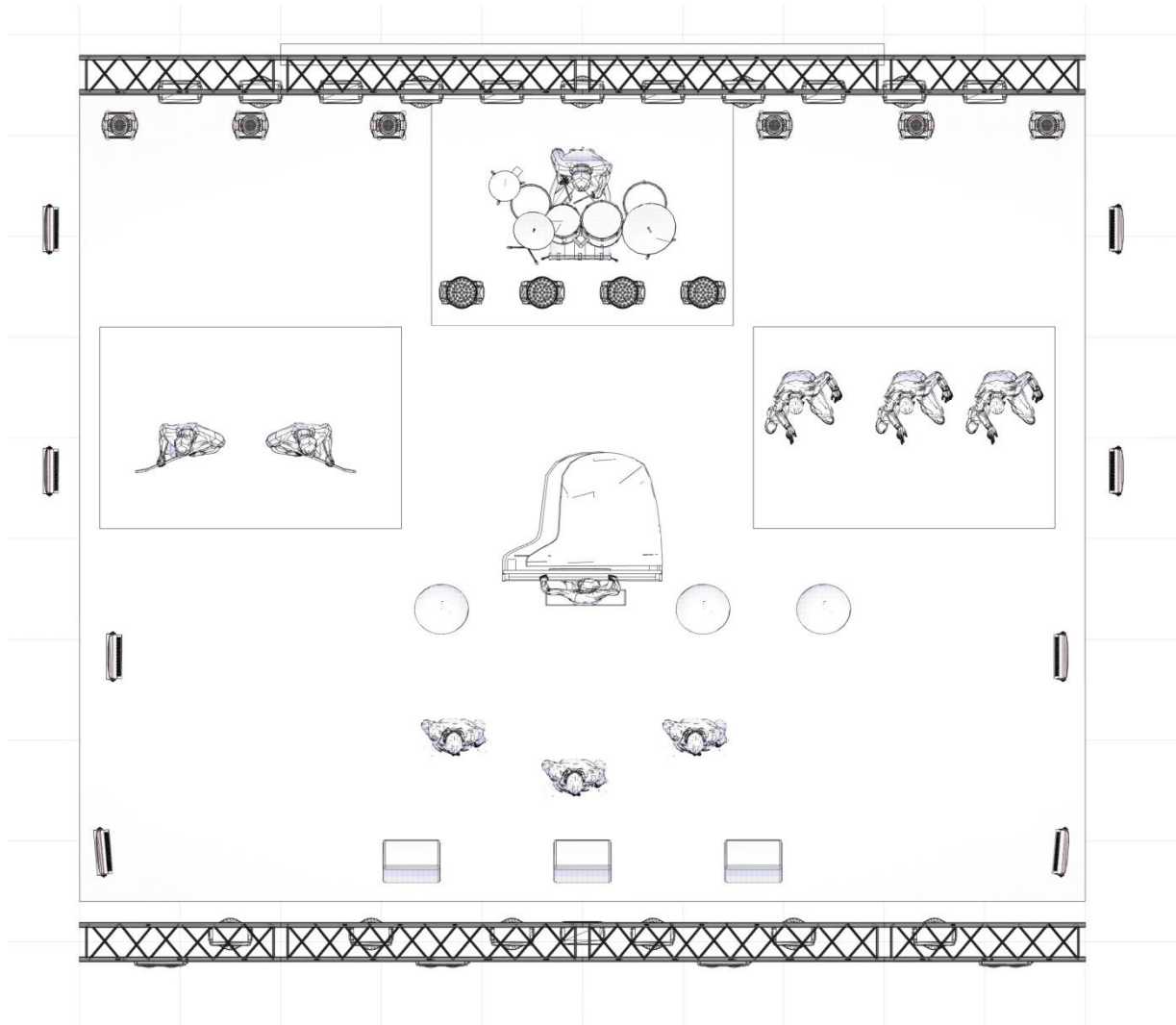


# TRE VOCI – SKŁAD PEŁNY

## RIDER TECHNICZNY – OŚWIETLENIE + MULTIMEDIA

### 3. PLANY OŚWIETLENIA

#### TOP VIEW



#### KONTAKT:

**Realizator dźwięku:** Antos Sobucki, Tel. 604965306, mail: antos@dobrydzwiek.pl

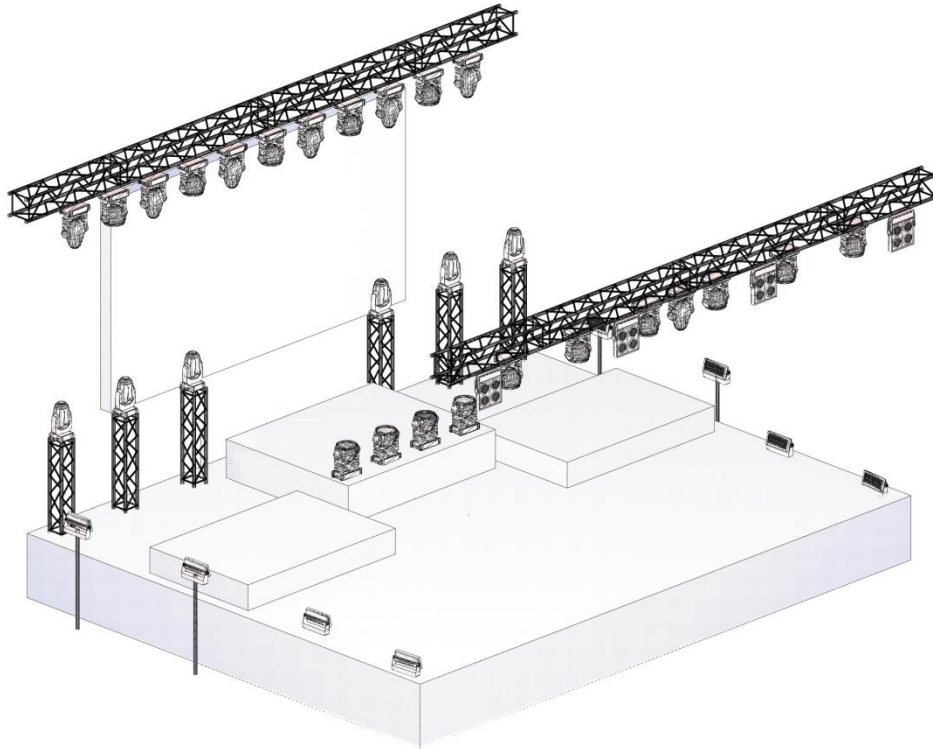
**Realizator światła:** Maciej Gol, Tel. 690180369, mail: maciej.gol@dobrydzwiek.pl

**Manager:** Bartosz Nowak, Tel. 501320352, mail: bartosz@performanceproduction.pl

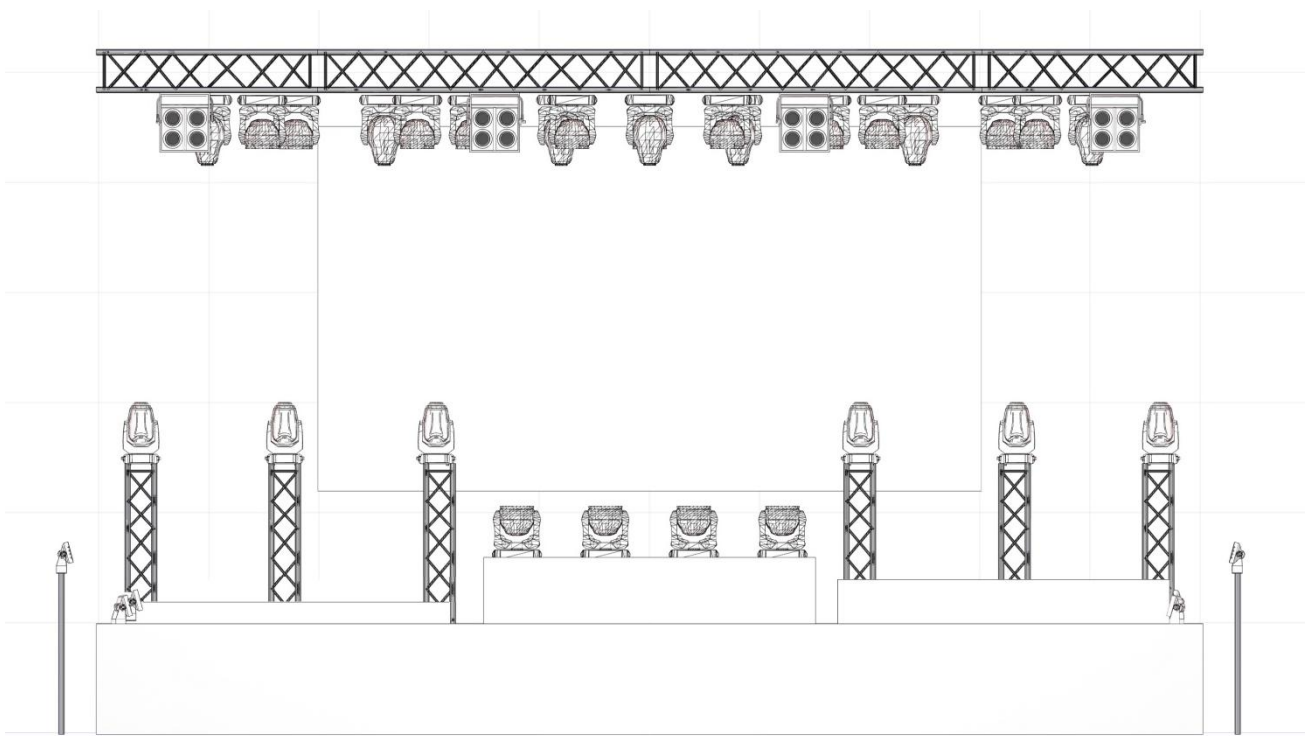
# TRE VOCI – SKŁAD PEŁNY

## RIDER TECHNICZNY – OŚWIETLENIE + MULTIMEDIA

### ISO VIEW



### FRONT VIEW



### KONTAKT:

**Realizator dźwięku:** Antos Sobucki, Tel. 604965306, mail: antos@dobrydzwiek.pl

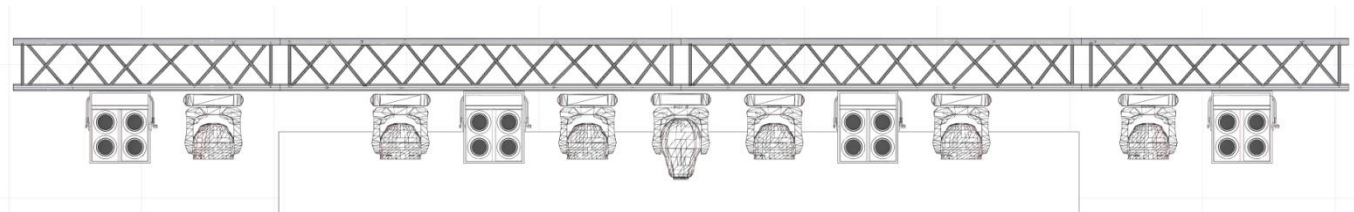
**Realizator światła:** Maciej Gol, Tel. 690180369, mail: maciej.gol@dobrydzwiek.pl

**Manager:** Bartosz Nowak, Tel. 501320352, mail: bartosz@performanceproduction.pl

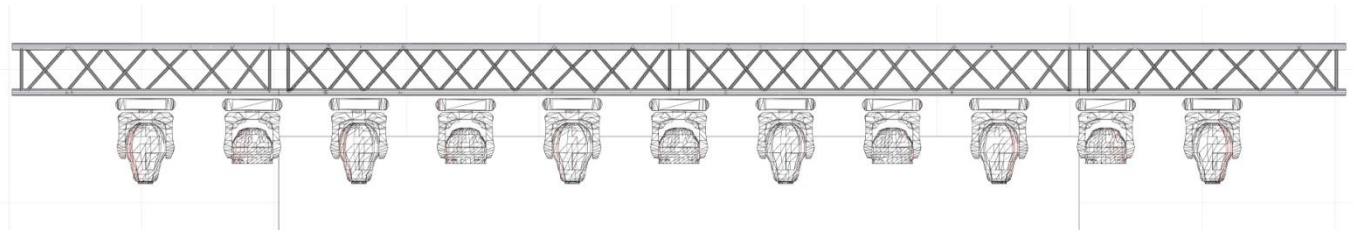
# TRE VOCI – SKŁAD PEŁNY

## RIDER TECHNICZNY – OŚWIETLENIE + MULTIMEDIA

### FRONT TRUSS



### BACK TRUSS



## 4. MULTIMEDIA

### Prosimy o zapewnienie:

- Ekran LED w formacie 16:9, o podstawie proporcjonalnej do wielkości sceny (min 5m szerokości) lub ewentualnie ekran + projektor o minimalnej jasności 12 000 ANSI Lumenów
- podpięcie HDMI w miejscu realizacji

## 5. DODATKOWE WYPOSAŻENIE SCENY

### Prosimy o zapewnienie:

- 7 pulpitów do nut z pełną płytą wraz z lampkami;
- 3 krzesła bez podłokietników dla kwartetu smyczkowego
- 5 jednakowych hokerów;
- ława fortepianowa z regulowaną wysokością;
- ekran akustyczny (plexi);

### KONTAKT:

**Realizator dźwięku:** Antos Sobucki, Tel. 604965306, mail: antos@dobrydzwiek.pl  
**Realizator światła:** Maciej Gol, Tel. 690180369, mail: maciej.gol@dobrydzwiek.pl  
**Manager:** Bartosz Nowak, Tel. 501320352, mail: bartosz@performanceproduction.pl

# TRE VOCI – SKŁAD PEŁNY

## RIDER TECHNICZNY – OŚWIETLENIE + MULTIMEDIA

---

### 6. PRÓBY/KONTAKT

Zespół na montaż i próbę potrzebuje 3 h. Wymagana jest obecność ekipy technicznej w czasie próby jak i w czasie koncertu.

**Sprzęt powinien być zainstalowany i przygotowany do pracy przed przyjazdem zespołu.**

**Proszę o każdorazowy kontakt mailowy z realizatorem, w sprawie potwierdzenia warunków technicznych.**

**Realizator dźwięku:**

Antos Sobucki  
tel.: 604 965 306  
mail: antos@dobrydzwiek.pl

**Realizator światła:**

Maciej Gol  
tel.: 690 180 369  
mail: maciej.gol@dobrydzwiek.pl

**Manager:**

Bartosz Nowak  
Tel.: 501 320 352  
mail: bartosz@performanceproduction.pl

**ZESPÓŁ MOŻE DOSTARCZYĆ SPRZĘT NIEZBĘDNY DO PRZEPROWADZENIA KONCERTU. W TAKIEJ SYTUACJI PROSIMY O KONTAKT MAILOWY.**

---

**KONTAKT:**

**Realizator dźwięku:** Antos Sobucki, Tel. 604965306, mail: antos@dobrydzwiek.pl  
**Realizator światła:** Maciej Gol, Tel. 690180369, mail: maciej.gol@dobrydzwiek.pl  
**Manager:** Bartosz Nowak, Tel. 501320352, mail: bartosz@performanceproduction.pl

